

# EXPERTISE TECHNIQUE DE LA MÉTHODOLOGIE D'ÉLABORATION DU PPRL DE L'ÎLE DE NOIRMOUTIER

## CLIENT

COMMUNAUTÉ DE COMMUNES DE L'ÎLE DE NOIRMOUTIER



## OBJET DE LA MISSION

L'ÉTUDE AVAIT POUR BUT PRINCIPAL D'EXPERTISER LES PARAMÈTRES UTILISÉS DANS LA DÉFINITION DE L'ALÉA SUBMERSION DU PLAN DE PRÉVENTION DES RISQUES LITTORAUX (PPRL) SUR L'ÎLE DE NOIRMOUTIER. L'ÉTUDE S'EST DÉROULÉE EN DEUX PHASES:

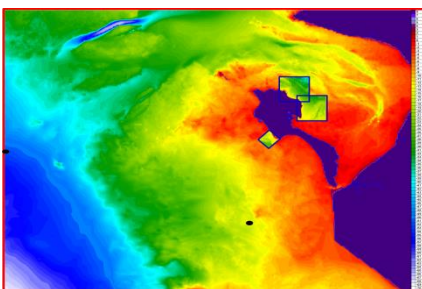
- ANALYSE GLOBALE DES PARAMÈTRES DE DÉFINITION DES ALÉAS
- MODÉLISATION NUMÉRIQUE DES DIFFÉRENTES INCOHÉRENCES RELEVÉES DANS LA PHASE 1



## PRESTATIONS RÉALISÉES PAR CASAGEC INGENIERIE

LES DIFFÉRENTES PRESTATIONS RÉALISÉES AU SEIN DE CETTE ÉTUDE SONT LES SUIVANTES:

- EXPERTISE SUR LA MÉTHODOLOGIE DE MODÉLISATION
- ANALYSE DES SCÉNARIOS DE DÉFAILLANCE DU SYSTÈME DE PROTECTION,
- ANALYSE DES VOLUMES ENTRANTS PAR CASIERS HYDRAULIQUES,
- ANALYSE DES HYPOTHÈSES DE RUPTURE DES CORDONS DUNAIREs,
- MISE EN PLACE D'UN MODÈLE NUMÉRIQUE DE SUBMERSION
- EXPERTISE ET ANALYSE DE SENSIBILITÉ SUR LES SCÉNARIOS DE DÉFAILLANCE GRÂCE AU MODÈLE NUMÉRIQUE



## DURÉE

6 MOIS (2015)

