

## TRAVAUX DE MODÉLISATION DANS LE CADRE DE LA PRÉVENTION DES RISQUES LITTORAUX

### CLIENT

COMMUNAUTÉ DE COMMUNES DE L'ÎLE DE RÉ



### OBJET DE LA MISSION

CETTE ÉTUDE AVAIT POUR OBJET PRINCIPAL LA DÉFINITION D'UN SCÉNARIO DE DÉFAILLANCE RÉALISTE NÉCESSAIRE À L'ÉVALUATION GLOBALE DE L'ALÉA SUBMERSION MARINE SUR L'ÎLE DE RÉ.

POUR CE FAIRE, UN DIAGNOSTIC COMPLET DES OUVRAGES DE PROTECTION A ÉTÉ RÉALISÉ AINSI QU'UNE RÉVISION DU RETOUR D'EXPÉRIENCE DE LA TEMPÊTE XYNTHIA, QUI FAIT OFFICE D'ÉVÈNEMENT DE RÉFÉRENCE POUR LA DÉFINITION DE L'ALÉA SUBMERSION SUR CE TERRITOIRE.

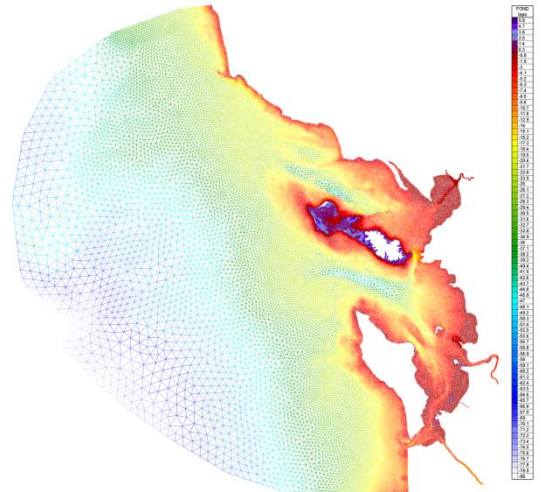
UN MODÈLE NUMÉRIQUE DE SUBMERSION A ÉTÉ DÉVELOPPÉ POUR SIMULER LES DIFFÉRENTS SCÉNARIOS DE DÉFAILLANCE DÉFINI ET AINSI RÉALISER LES CARTES D'ALÉA.



### PRESTATIONS RÉALISÉES PAR CASAGEC INGENIERIE

LES DIFFÉRENTES PRESTATIONS RÉALISÉES AU SEIN DE CETTE ÉTUDE SONT LES SUIVANTES:

- DIAGNOSTIC DES OUVRAGES DE PROTECTION DU FRONT DE MER,
- RETOUR D'EXPÉRIENCE DE LA TEMPÊTE XYNTHIA,
- MISE EN ŒUVRE D'UNE MÉTHODE DE DÉFINITION DE SCÉNARIOS DE DÉFAILLANCE DES OUVRAGES DE PROTECTION,
- MISE EN PLACE D'UN MODÈLE NUMÉRIQUE DE SUBMERSION ,
- ELABORATION DE CARTES D'ALÉA SUBMERSION MARINE.



### DURÉE

1 AN (2014)

