

SUIVI BATHYMÉTRIQUE MULTIFAISCEAUX DANS LE CADRE DU DÉSENSABLEMENT DU LAC D'HOSSEGOR

CLIENT

SIVOM CÔTE SUD



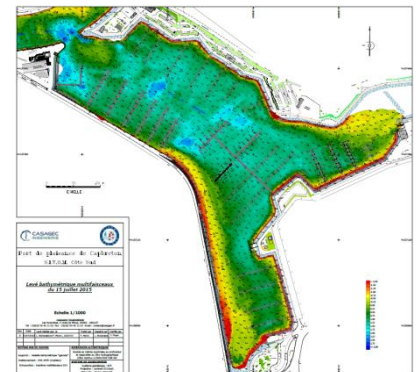
OBJET DE LA MISSION

LE LAC D'HOSSEGOR, DIRECTEMENT RELIÉ À L'Océan, EST SUJET À DES PROCESSUS D'ENSABLEMENT IMPORTANTS QUI NÉCESSITENT LA MISE EN PLACE D'UN SUIVI CONTINU DE L'ÉVOLUTION DES FONDS BATHYMÉTRIQUES. LA PRÉSENCE D'UN PORT DE PLAISANCE ET D'UN CHENAL D'ACCÈS SITUÉS EN AMONT DU LAC CONSTITUE UN ENVIRONNEMENT COMPLEXE.

LE SIVOM CÔTE SUD A SOLICITÉ CASAGEC INGENIERIE POUR RÉALISER PLUSIEURS PRESTATIONS DE MESURE BATHYMÉTRIQUE MULTIFAISCEAUX.

PRESTATIONS RÉALISÉES PAR CASAGEC INGÉNIERIE

- POSITIONNEMENT RTK GPS/GLONASS
- LEVÉ MULTIFAISCEAUX DE L'INTÉGRALITÉ DE LA ZONE
- BILAN VOLUMÉTRIQUE



DÉPLOIEMENT :

2014-2016

