

BATHYMÉTRIE MULTIFAISCEAUX DES PORTS DE LA GRANDE MOTTE ET DE CARNON

CLIENT

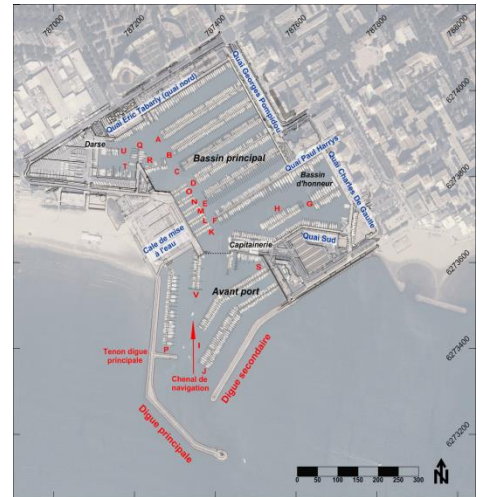
PORT DE LA GRANDE MOTTE / PORT DE CARNON



OBJET DE LA MISSION

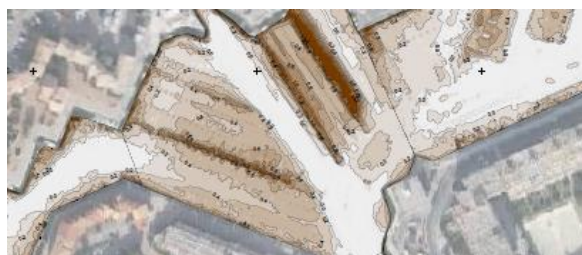
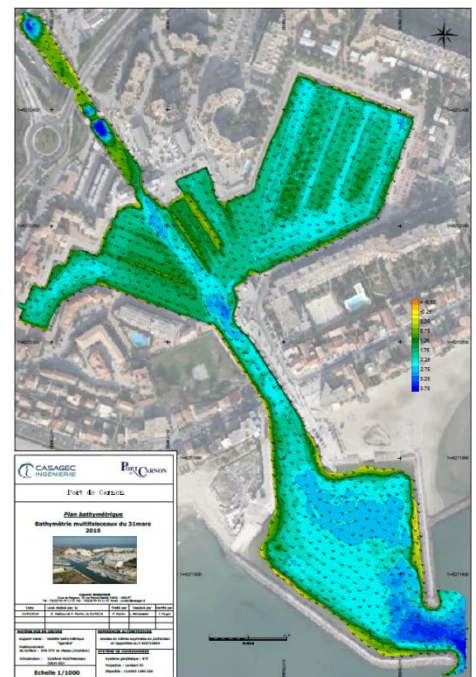
LES PORTS DE LA GRANDE MOTTE ET DE CARNON SONT SUJET À DIFFÉRENTES PROBLÉMATIQUES : ENVASSEMENT DANS CERTAINES ZONES DE PONTON, DÉVELOPPEMENT DE FOSSES À PROXIMITÉ DES MUSOIRS D'OUVRAGES, DÉVELOPPEMENT DE FLÈCHE SÉDIMENTAIRE À PROXIMITÉ DES CHENAUX D'ENTRÉE, ETC.

LA MISE EN PLACE D'UN SUIVI CONTINU DES FONDS BATHYMÉTRIQUES EST NÉCESSAIRE À L'ENTRETIEN ET AU BON FONCTIONNEMENT DE CE TYPE DE BASSIN.



PRESTATIONS RÉALISÉES PAR CASAGEC INGÉNIERIE

- POSITIONNEMENT RTK GPS/GLONASS
- LEVÉ MULTIFAISCEAUX DE L'INTÉGRALITÉ DE LA ZONE
- LEVÉ AU SONDEUR À SÉDIMENT DE TYPE STRATABOX
- BILAN VOLUMÉTRIQUE
- AIDE À LA DÉCISION SUR ENTRETIEN DES FONDS



DÉPLOIEMENT :

FÉVRIER 2016

