

PORT ATLANTIQUE DE LA ROCHELLE – LA PALLICE LEVÉS GÉOPHYSIQUES AU SONDEUR À SÉDIMENT

CLIENT

PORT ATLANTIQUE DE LA ROCHELLE



OBJET DE LA MISSION

LE PORT ATLANTIQUE DE LA ROCHELLE A SOUHAITÉ OBTENIR DES INFORMATIONS SUR LA POSITION DU SUBSTRAT ROCHEUX AINSI QUE SUR L'ÉPAISSEUR DE LA PREMIÈRE COUCHE SÉDIMENTAIRE.

LES LEVÉS SONT RÉALISÉS À PARTIR D'UN SONDEUR À SÉDIMENT BI-FRÉQUENCE. CE TYPE D'INSTRUMENT PERMET D'OBTENIR SIMULTANÉMENT UNE INFORMATION PRÉCISE DU FOND BATHYMÉTRIQUE (ONDE « HAUTE FRÉQUENCE ») ET DES COUCHES DE SÉDIMENTS SOUS-JACENTES (ONDE « BASSE FRÉQUENCE »).

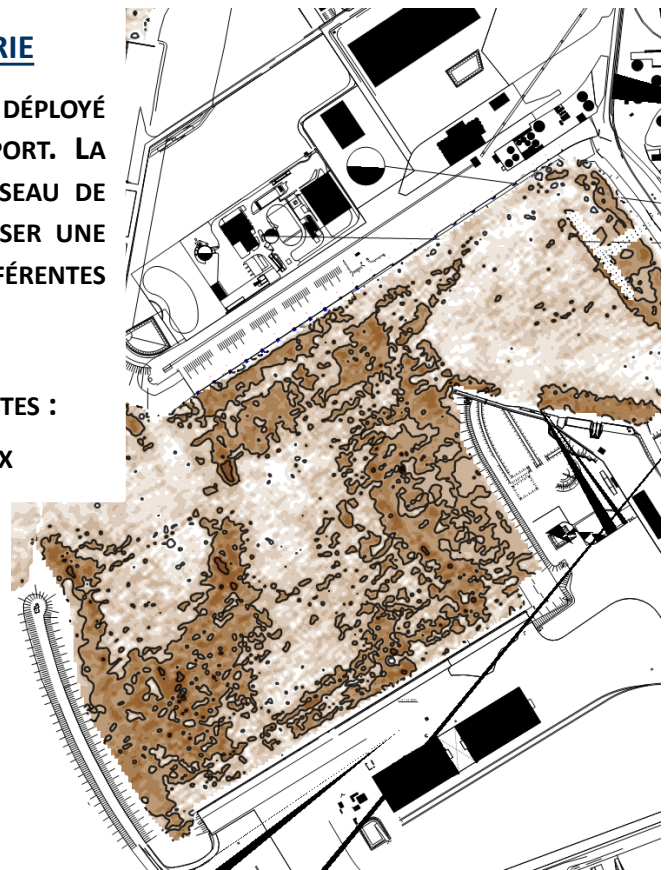


PRESTATIONS RÉALISÉES PAR CASAGEC INGÉNIERIE

UN SONDEUR À SÉDIMENT DE TYPE INNOMAR A ÉTÉ DÉPLOYÉ DANS L'INTÉGRALITÉ DE LA ZONE COMMERCIALE DU PORT. LA CAMPAGNE DE MESURE A ÉTÉ DÉPLOYÉE SELON UN RÉSEAU DE PROFILS ESPACÉS DE 10M, PERMETTANT AINSI DE DRESSER UNE CARTE DÉTAILLÉE DE L'ÉPAISSEUR DE VASE DANS LES DIFFÉRENTES ZONES DU PORT.

LE LEVÉ À PERMIS DE FOURNIR LES INFORMATIONS SUIVANTES :

- BATHYMÉTRIES SURFACE SÉDIMENT / FONDS ROCHEUX
- CARTE D'ÉPAISSEUR DE SÉDIMENT
- ANALYSE VOLUMÉTRIQUE
- CARNET DE PROFIL COMPLET



DATE DU LEVÉ :

PRINTEMPS 2016

