

INVESTIGATIONS PHYSIQUES ET BIOLOGIQUES SUR LE LITTORAL DE SOULAC

MAITRISE D'OUVRAGE

COMMUNAUTÉ DE COMMUNES DE LA POINTE DU MÉDOC

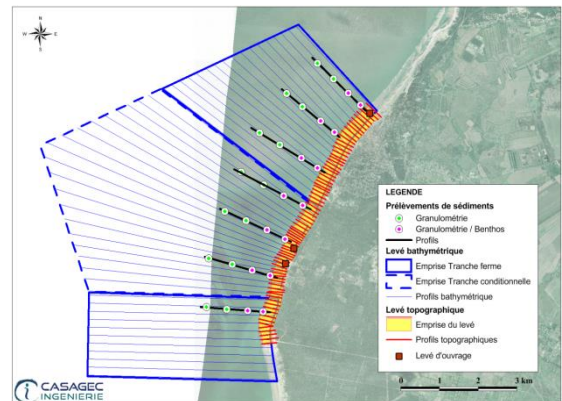
OBJET DE LA MISSION

LA COMMUNAUTÉ DE COMMUNES DE LA POINTE DU MÉDOC A MENÉ UNE ÉTUDE DANS LE BUT DE DÉFINIR UNE STRATÉGIE DE GESTION DU TRAIT DE CÔTE. DANS CE CONTEXTE, CASAGEC INGENIERIE EST INTERVENU À DEUX REPRISES SUR LE LITTORAL DE LA Cdc DE LA POINTE MÉDOC.

PRESTATIONS RÉALISÉES PAR CASAGEC INGENIERIE

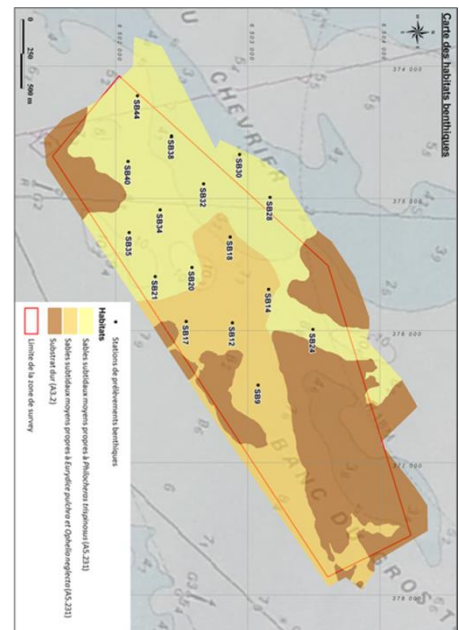
AU COURS D'UNE PREMIÈRE MISSION EN 2013, CASAGEC INGENIERIE A INVESTIGUÉ UNE ZONE ALLANT DE LA CRÊTE DE DUNE JUSQU'ÀUX PETITS FONDS (-8M).

EN 2014, UNE NOUVELLE ÉTUDE A ÉTÉ LANCÉE VISANT CETTE FOIS À CARACTÉRISER, EN TERMES PHYSIQUE ET BIOLOGIQUE, UN GISEMENT SABLEUX EN VUE DE LA RÉALISATION D'UN RECHARGEMENT DE PLAGE SUR SON LITTORAL.



DANS CE CONTEXTE, LES MOYENS SUIVANTS ONT ÉTÉ DÉPLOYÉS :

- UN LEVÉ TOPOGRAPHIQUE DE LA DUNE, DE LA PLAGE ET DES OUVRAGES DE DÉFENSE,
- UN LEVÉ BATHYMÉTRIQUE MONO-FAISCEAUX BI-FRÉQUENCE,
- UN SONAR LATÉRAL PERMETTANT D'IDENTIFIER LES DIFFÉRENTS FACIÈS SÉDIMENTAIRES PRÉSENTS,
- UN SONDEUR DE SÉDIMENT PERMETTANT D'IDENTIFIER L'ÉPAISSEUR DE LA COUCHE SÉDIMENTAIRE ET LA PROFONDEUR DU TOIT DU SUBSTRATUM ROCHEUX,
- DES PRÉLÈVEMENTS SÉDIMENTAIRES DESTINÉS À DES ANALYSES GRANULOMÉTRIQUES ET PHYSICO-CHIMIQUES ,
- DES PRÉLÈVEMENTS BIOLOGIQUES VISANT À ÉVALUER LA NATURE, LA RÉPARTITION ET LA RICHESSE DES BIOCÉNOSES BENTHIQUES PRÉSENTES.



DURÉE

2013/2014

