

# ETUDE DE L'IMPACT DES DRAGAGES DU PORT DE BAYONNE SUR LA DYNAMIQUE MORPHO-SÉDIMENTAIRE ET LES HABITATS BENTHIQUES Y AFFÉRANT

## MAITRISE D'OUVRAGE

CCI BAYONNE PAYS BASQUE

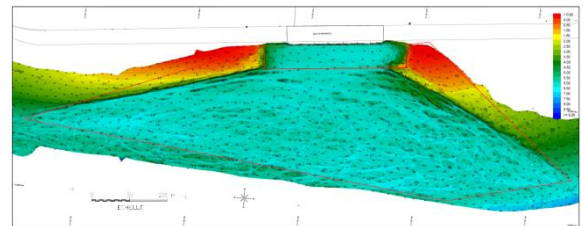


*Euskal Herri*

## OBJET DE LA MISSION

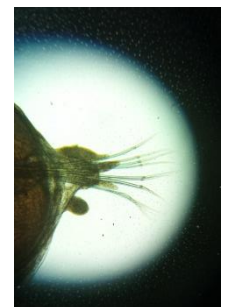
A COMPTER DE SEPTEMBRE 2015, UNE NOUVELLE DRAGUE A ÉTÉ AFFECTÉE AU PORT DE FAÇON PERMANENTE. CETTE ACQUISITION ENTRAINE UNE MODIFICATION DE LA STRATÉGIE DE DRAGAGE PASSANT DE 2 CAMPAGNES ANNUELLES À UNE PROGRAMMATION DES TRAVAUX DE DRAGAGE POSSIBLE TOUT AU LONG DE L'ANNÉE ENTRE SEPTEMBRE ET JUIN INCLUS. AUX REGARDS DU DÉFICIT DE CONNAISSANCE ET DES QUESTIONNEMENTS SOULEVÉS PAR LA TUTELLE, UN CONTRAT DE RECHERCHE ENTRE CASAGEC INGENIERIE ET LA CCI BPB A DÉBUTÉ EN JANVIER 2015. CETTE ÉTUDE PORTE D'UNE PART SUR L'AMÉLIORATION DES CONNAISSANCES SUR LA STRUCTURE ET LA RÉPARTITION DES HABITATS BENTHIQUES ET D'AUTRE PART SUR LES PROCESSUS MORPHO-SÉDIMENTAIRES D'UNE ZONE S'ÉTENDANT DU PONT GRENET AU DOMAINE PÉRI-ESTUARIEN, ENGLOBANT LES ZONES DE CLAPAGE CÔTIER ET AU LARGE. PLUSIEURS OBJECTIFS SERONT POURSUIVIS :

- DÉCRIRE ET ÉVALUER LES HABITATS BENTHIQUES DE SUBSTRAT MEUBLE
- COMPRENDRE LES PROCESSUS MORPHO-SÉDIMENTAIRES ENTRANT EN JEU SUR LES ZONES DE DRAGAGE
- APPRÉHENDER PLUS FINEMENT LES IMPACTS DES DRAGAGES SUR LA MACROFAUNE BENTHIQUE DE SUBSTRAT MEUBLE SUITE À L'ARRIVÉE DE LA DRAGUE À POSTE
- OPTIMISER LES PLANS DE DRAGAGE.



## PRESTATIONS RÉALISÉES PAR CASAGEC INGÉNIERIE

- PARTIE 1 : ANALYSES SAISONNIÈRES DES COMMUNAUTÉS MACROBENTHIQUES
- PARTIE 2 : SUIVI DES CARACTÉRISTIQUES MORPHO-SÉDIMENTAIRES DES HABITATS BENTHIQUES
- PARTIE 3 : SUIVI PHYSICO-CHIMIQUE DE LA QUALITÉ DU MILIEU
- PARTIE 4 : MODÉLISATION MORPHO-SÉDIMENTAIRE AU NIVEAU DES ZONES DE DRAGAGE



## DURÉE

3 ANS (2015-2017)

